



TECHNOLOGIE VISION MULTI-CAPTEURS

Présentation de la gamme **Micro-Vu**

2022



SOMMAIRE

1. Présentation
2. Machines
3. Logiciel
4. Services

MCE : Qui sommes-nous ?



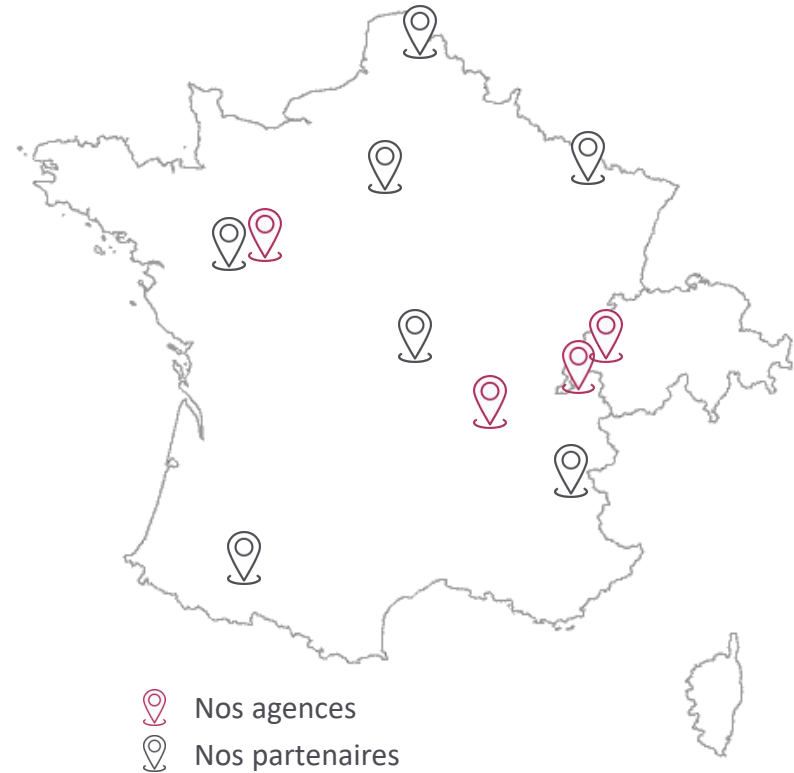
+25 ans
d'expérience



4 agences



36 employés



98,6% de clients
satisfaits*



18 techniciens



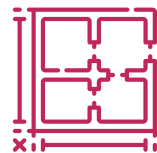
6 gammes de
produits



Centre de
formation



Service dédié à
la hotline



Prestations de
mesure



*étude de 2021 sur 508 enquêtes

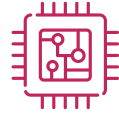
Nos domaines d'activités



Aéronautique



Automobile



Connectique



Médical



Éducation



Packaging



Horlogerie



Décolletage



Joint



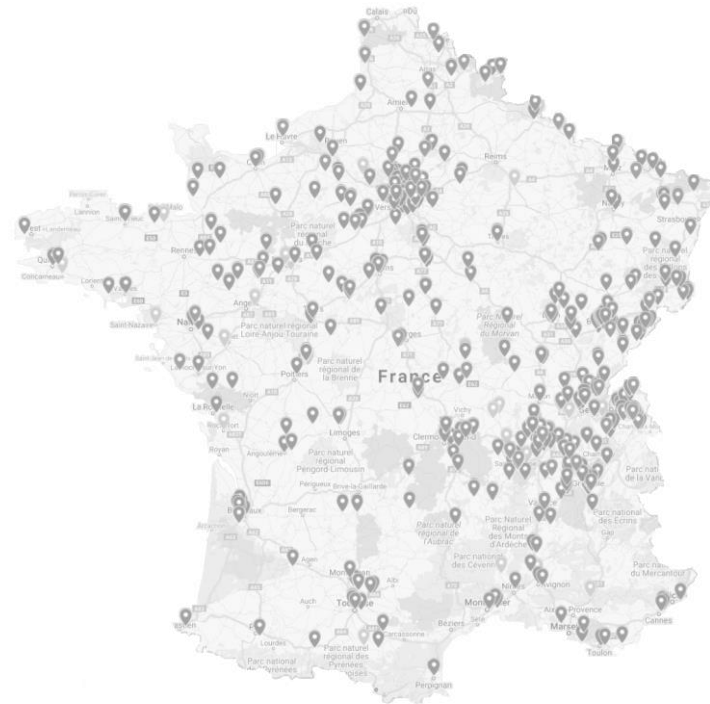
Découpage
emboutissage



Injection
plastique



Énergie



Nos solutions de mesure



3D optique
MICRO·VU



MMT
COORD3



Scan optique
VICIVISION



Scanners 3D
EVIXSCAN 3D



Profilomètres
T&S
einfach messen

Micro-Vu : précurseur des machines optiques



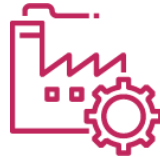
+60 ans
d'expérience



+60 000 machines
installées



25 000m² de
production



+1 500 machines
produites par an

- ✓ **Machines dernière génération**
- ✓ **Multi-Capteurs**
- ✓ **Maitrise complète du développement**



Siège basé à San Francisco, US

Une gamme très complète



Machine plein champ (VF7)

Mesure XY (mm)	De 17,6 x 12,6 à 70,3 x 50,5
----------------	---------------------------------

Machine semi-automatique (SOL)

Course XY (mm)	De 160 à 300
Axe Z (mm)	De 160 à 250

Machines automatiques (VERTEX & EXCEL)

Course XY (mm)	De 250 x 160 à 1600 x 2650
Axe Z (mm)	De 160 à 400

✓ Un logiciel unique

✓ Moins de rebuts

✓ Plus de précision

✓ Flexibilité accrue

✓ Plus de productivité

✓ Plus rapide

Comparateur des machines

Série	Capacité de mesure maximum (mm)		Type de machine	Précision (μm)		Multi capteurs
	XY	Z		XY	Z	
VF7	De 17,6 x 12,6 à 70,3 x 50,5		Plein champ	3	-	Non
SOL 165	160 x 160	160	Manuelle	2.8 +L/150	2.8 +L/100	Non
SOL 341	315 x 315	160	Manuelle	3.2 +L/150	3.2 +L/100	Non
SOL 342	315 x 315	250	Manuelle	3.2 +L/150	3.6 +L/100	Non
VERTEX 261	250 x 160	160	CNC	2.0 +L/250	2.0 +L/200	Oui
VERTEX 341	315 x 315	160	CNC	2.6 +L/175	3.0 +L/150	Oui
VERTEX 342	315 x 315	250	CNC	2.6 +L/175	3.0 +L/100	Oui
EXCEL 51X	420 x 510	160 / 250	CNC à portique	À partir de 2.5+L/200	À partir de 2.5+L/100	Oui
EXCEL 70X	660 x 715	160 / 250 / 400	CNC à portique	À partir de 2.5 +L/200	À partir de 2.5 +L/100	Oui
EXCEL 90X	750 x 900	160 / 250 / 400	CNC à portique	À partir de 4.2 +3L/1000	À partir de 2.8 +10L/1000	Oui
EXCEL 130X	1050 x 1300	160 / 250 / 400	CNC à portique	À partir de 4.2 +3L/1000	À partir de 2.8 +10L/1000	Oui
EXCEL 170X	1250 x 1700	160 / 250 / 400	CNC à portique	À partir de 4.5 +3L/1000	À partir de 2.8 +10L/1000	Oui
EXCEL 2500	1600 x 2560	160	CNC à portique	5.5 +4L/1000	2.8 +4L/1000	Oui

Points clés des machines



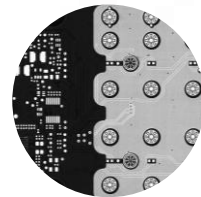
Système optique



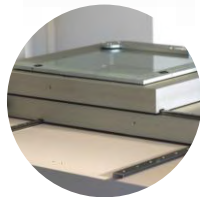
Multi capteurs



Électronique embarquée



Images actives
en mémoire



Technologie brevetée
monorail



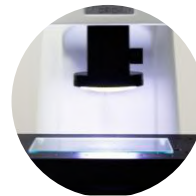
Optimisation des
déplacements



Éclairage 150 leds



Photos Plein Champ



Multi-focus en Z

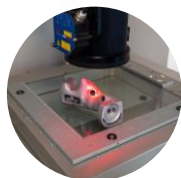


Options machines Vertex et Excel



Palpage TP20 ou TP200

Applications : Automobile (Echappement, Sièges, Carters) / Plasturgie (Boitiers, Pignons) / Packaging Pharmaceutique (Flacons, Seringues, Pulvérisateurs) / Horlogerie (Platines, Maillons, Carrures) / Nucléaire (Capteurs, Eprouvettes)



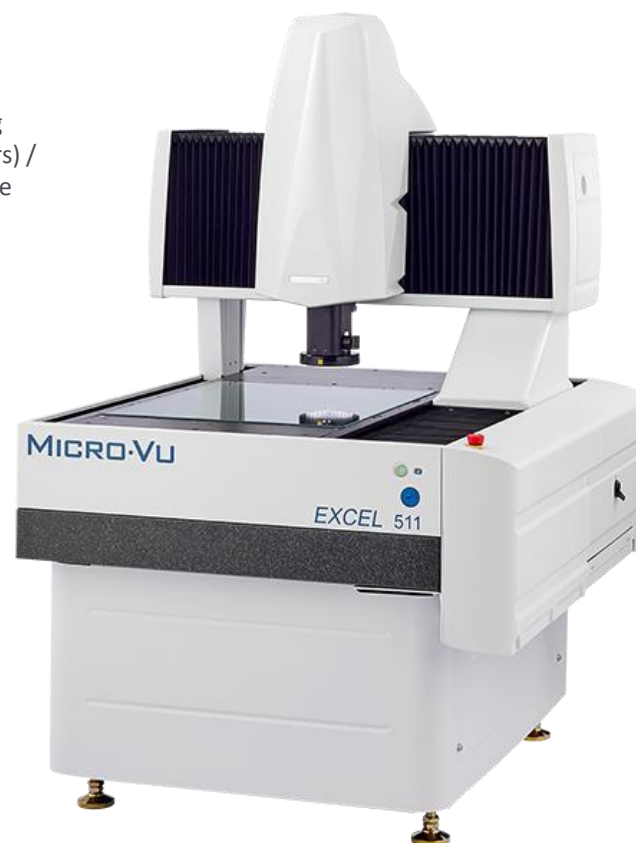
Laser

Applications : Extrusion (Cartes de crédit) / Energies (Tôles Rotor, Stator)



4^{ème} Axe

Applications : Pièces médicales et dentaires (stent, implant...), axe et vis (vis chirurgicale), vannes et raccords...



Confocal

Applications : Joaillerie (Diamants) / Verres / Plaques à Induction / Aérospatial (Caméras) / Automobile (Sièges de soupapes, optiques)



Rugosité sans contact

Applications : Pneumatiques / Portées de Joints / Capteurs Electronique / Membranes auditives / Contacts Electriques souples

Logiciel : une interface unique

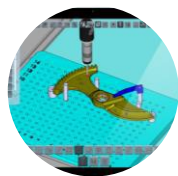


Les + du logiciel

- ✓ Focus multipoints
- ✓ Reconnaissance de forme
- ✓ Constructions intuitives
- ✓ Détection QR Code Datamatrix
- ✓ Visualisation des défauts de forme
- ✓ Images actives en mémoires
- ✓ Filtres
- ✓ Simplicité

Modules complémentaires

Off-Line



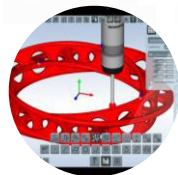
Production



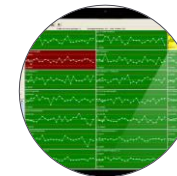
Audit Trail



Palpage / CAO



Statistiques



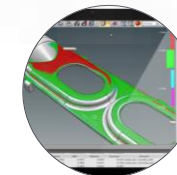
Calc



Best Fit 2D



Best Fit 3D



Solution clé en main grâce à des développements spécifiques

Développement hardware



Intégration et
automatisation



Posages sur-mesure



Préparation salle
blanche

Avec **notre bureau d'études en interne**, nous étudions votre projet dans sa globalité afin de vous proposer une **solution clé en main**.

De la conception à la réalisation, notre équipe réalise et budgétise votre projet pour **répondre à tous vos besoins**, même les plus exigeants.

Des développements logiciels adaptés à votre projet

Développement software



Création de gammes
paramétriques



IHM spécifique



Fonctions supplémentaires
sur-mesure

- ✓ Étude et développement réalisés en interne
- ✓ Équipe de bureau d'études dédiée
- ✓ Confidentialité respectée via un NDA

La formation en métrologie, votre levier de croissance



Centre de formation agréé



Prise en charge possible



Dans nos agences ou dans vos locaux



33 programmes de formation

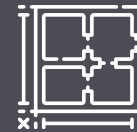


242 stagiaires formés en 2021



8 formateurs agréés

Sous-traitez la mesure de vos pièces et/ou vos programmes de mesure



Mesures réalisées en laboratoire



Grand parc de machines disponible



Envoi du rapport de contrôle complet



Sous-traitance de programme



Nombreux logiciels possibles



Confidentialité assurée via un NDA

Une hotline pour toutes vos demandes de support



Service dédié à la hotline



Du lundi au vendredi
8h30-12h / 13h30-17h



Connexion à distance
sécurisée

Nous mettons un **point d'honneur au service après vente**. Il est primordial de vous accompagner, même après l'achat de votre matériel.

Vous pouvez réaliser vos demandes de support, directement en ligne, sur [notre site](#). Notre équipe hotline prendra immédiatement en charge votre ticket et y répondra dans les meilleurs délais.

Maintenances assurées par nos équipes itinérantes



Équipe formée
régulièrement



10 techniciens
SAV



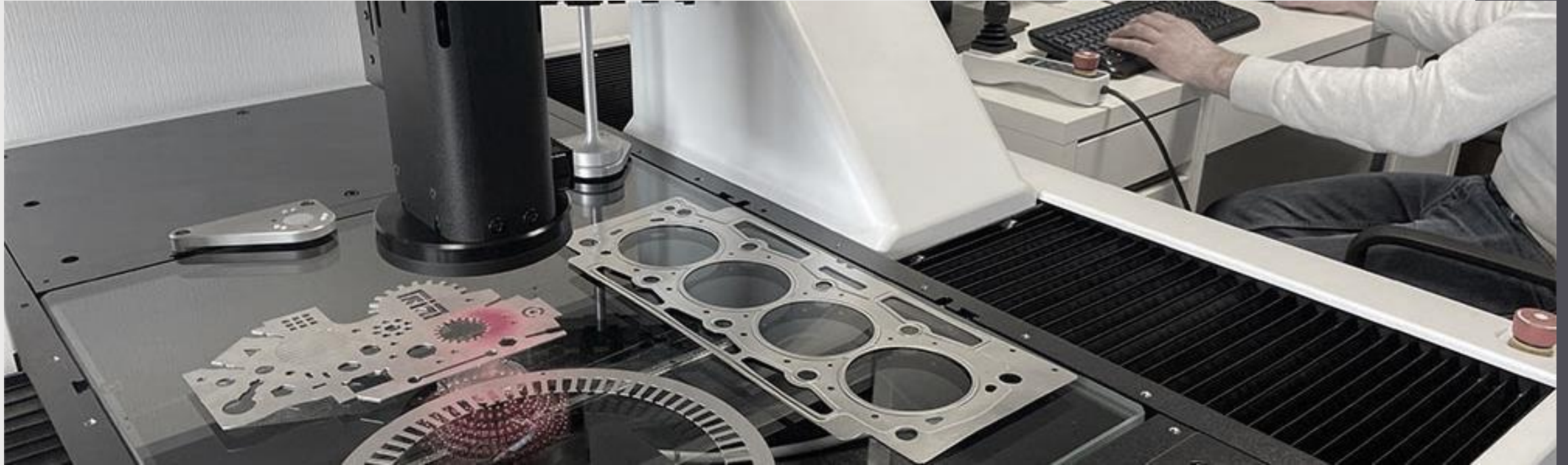
Répartis sur la
France et la Suisse

- ✓ Contrat de maintenance possible pour tous nos produits
- ✓ Stock de pièces détachées disponibles en France et en Suisse
- ✓ Étalonnage réalisé tous les ans
- ✓ Interventions possibles sous 48h*

ISO 9001:2015
BUREAU VERITAS
Certification



*Selon éligibilité



PMS BECUS
MÉTROLOGIE

Tél. +33 (0)450 982 905
Email : info@pms-becus.com
www.pms-becus.com

546 Avenue des Amaranches
Z.A.C. Ecotec 74460 MARNAZ