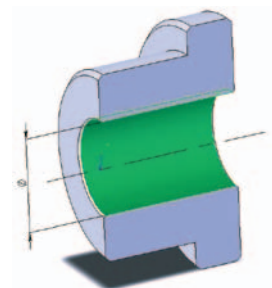
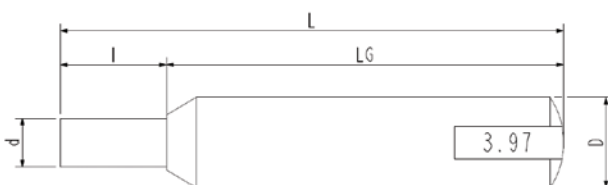


# Tampons lisses courts (horloger)



de 0,06 à 20 mm

Livrable avec certificat  
d'étalonnage COFRAC ou rattaché



	Ø d	l	Ø D	LG	L	Socle N°
	0.10	0.30	2	4	32	1
	0.30	0.50	3.5	4	32	35.5
	0.50	1.50	5	4	32	37
	1.51	2.00	6	4	32	38
	2.01	3.50	8	5	35	43
	3.51	6.00	10	8	45	55
	6.01	8.00	14	10	45	59
	8.01	9.00	18	10	45	63
	9.01	10.00	18	10	45	63

Manche synthétique non démontable avec gravure Ø

## Disponibilité du matériel

- > Matériel disponible en stock : Ø 0,06 à 1,00, progression 0,01 mm.
- > Autres dimensions et progression 0,001 mm : délai 4 semaines
- > Existe également en Carbure et Céramique : délai 4 semaines.

## Matière

- > Acier : Acier carbone avec 1% de chrome, dureté 64-66 HRC

## Norme de référence

- > Acier : tolérance  $\pm 0,5 \mu\text{m}$  sur le Ø (classe 1 suivant la norme NF E 11.017).
- > Carbure et Céramique : tolérance  $\pm 1 \mu\text{m}$  sur le Ø.

## Exemple de commande

- > **TLM0048** = tampon lisse acier Ø 0,48  $\pm 0,5 \mu\text{m}$ .