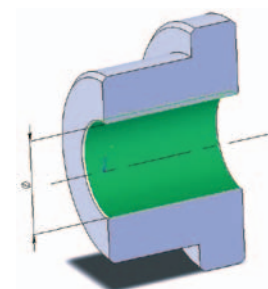
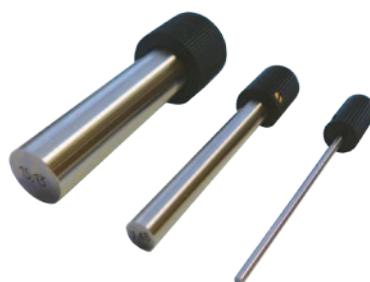


Piges - à l'unité

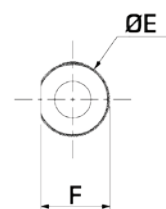
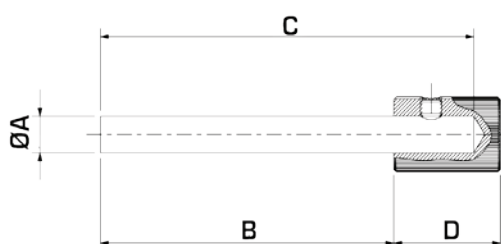


de 0,06 à 20 mm



Pige avec manche synthétique

Livrable avec certificat
d'étalonnage COFRAC ou rattaché



Manches

	Ø A	B	C	D	Ø E	F
	0.06	0.09	23	30	32	4
	0.10	0.49	33	40	32	4
	0.50	0.99	30-36	40	20	10
	1.00	3.99	60-64	70	20	10
	4.00	7.99	60	70	20	14
	8.00	11.99	60	70	20	18
	12.00	15.99	60	70	20	22
	16.00	20.00	60	70	20	26

Manche aluminium anodisé noir, moleté, démontable, avec plat

Ø < 0.50 : manche synthétique non démontable (moins fragile), manche démontable sur demande

Disponibilité du matériel

- > Matériel disponible en stock, progression 0,01 mm de Ø 0,06 à 20,00 mm.
- > Autres dimensions et progression 0,001 mm : délai 4 semaines
- > Existe également en Carbure et Céramique : délai 4 semaines.

Gravure

- Possibilité de graver votre N°, à préciser.

Matière

- > Acier : Acier carbone avec 1% de chrome, dureté 64-66 HRC
- > Carbure : dureté 1600 HV (intérêt : résistance à l'usure, résistance à la corrosion, amagnétique).
- > Céramique : dureté 1200 HV (intérêt : stabilité thermique, résistance à la corrosion, amagnétique).

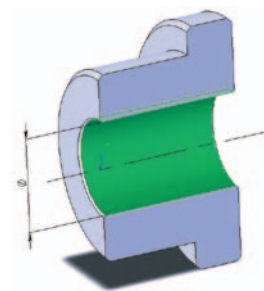
Norme de référence

- > Les piges en stock sont de classe 2 suivant la norme NF E 11.017 : IT de $\pm 1,5 \mu\text{m}$ sur le diamètre.
- > Nous pouvons fournir d'autres classes de tolérance ($\pm 0,3 \mu\text{m}$, $\pm 1 \mu\text{m}$, $\pm 3 \mu\text{m}$) ou d'autres longueurs (jusqu'à 160 mm) : nous consulter.

Exemple de commande

- > **PM0168** = Pige + manche Ø 1,68 $\pm 1,5 \mu\text{m}$.
- > **P0232** = Pige sans manche Ø 2,32 $\pm 1,5 \mu\text{m}$.

Piges - en coffret



de 0,06 à 20 mm

Coffrets

	GRAND COFFRET pour 2 socles	PETIT COFFRET pour 1 socle
Piges avec Manches	COFFRETP-100M	COFFRETP-50M
Piges sans Manches	COFFRETP-100	COFFRETP-50

Socles

Socle plastique COFFRETPS-X*	Plage Ø de piges	Qté par socle	201 ou 103G Ø piges
N° 1	0.50 à 3.15	50	0.06 à 2.00
N° 2	3.00 à 4.15	50	2.01 à 3.50
N° 4	4.00 à 7.15	50	6.01 à 9.00
N° 5	7.00 à 9.10	50	
N° 6	9.00 à 10.99	50	
N° 7	10.01 à 10.99	40 (20 avec manches PMS)	-
N° 8	15.00 à 20.90	15	-

* X = N° du socle

Disponibilité du matériel

- > Nous composons les coffrets suivant votre besoin.
- > Éléments standards en stock.

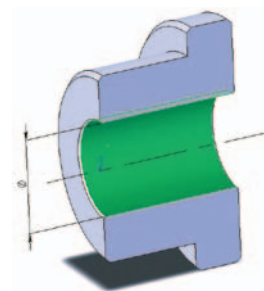
Norme de référence

- > Voir le détail des piges à l'unité.

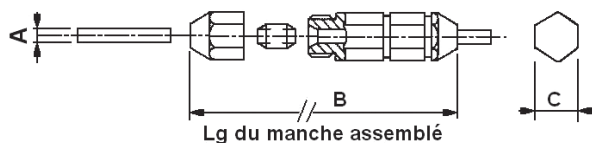
Exemple de commande

- > Coffret de piges Ø 1 à Ø 1,99 progression de 0,01 mm (100 piges).

Tampons réversibles avec piges



de 0,5 à 20 mm



Dimensions des manches

de inclus	\varnothing A à exclus	B	C
	jusqu'à 1.90	55	7
1.90	4.57	65	10
4.57	7.14	75	14
7.14	10.31	85	17
10.31	12.95	105	20
12.95	16.25	11	24
16.25	19.30	110	28
19.30	25.65	130	32

Manches type YPG

Disponibilité du matériel

- > Matériel disponible en stock, progression 0,01 mm, de 0,5 à 20 mm.
- > Autres qualités ou dimensions : nous consulter.

Utilité

- > Ce type de tampon permet l'inversion des parties mesurantes lorsqu'une extrémité est usée, ce qui leur confère une durée de vie plus élevée que des tampons lisses normaux.
- > Les parties mesurantes sont interchangeables.
- > Couleurs rouge et verte pour identifier ENTRE / N'ENTRE PAS

Norme de référence

- > Voir le détail des piges à l'unité.

Exemple de commande

- > **Tampon réversible \varnothing 1,80 / \varnothing 1,90** : Tampon lisse réversible avec pige de \varnothing 1,80 pour la partie entre et de \varnothing 1,90 pour la partie NEP.